



## Le Bepos, qu'est-ce que c'est ?

Le Bepos (Bâtiment à Énergie Positive) est une construction qui produit plus d'énergie (électricité, chaleur) qu'elle n'en consomme pour son fonctionnement.

La conception d'un habitat à énergie positive nécessite le respect de nombreuses règles et process de construction tels que :

- Une isolation thermique renforcée
- Une excellente étanchéité à l'air
- Une limitation de la consommation d'énergie des appareils ménagers
- Des équipements captant et produisant de l'énergie
- Une récupération optimale des eaux de pluie

Notre projet de construction répond au label Bepos-effinergie 2013, ayant pour objectif de préfigurer les engagements de la loi Grenelle II pour 2020, qui définit que toute construction neuve devra présenter une consommation d'énergie primaire hors production d'énergie renouvelable, inférieure ou égale à un écart autorisé.

Nos futures maisons devront produire plus d'énergie qu'elles n'en consomment ! Tel est le défi que nous avons choisi de relever aujourd'hui.



[www.natilia.fr](http://www.natilia.fr)



### Villa Natigreen

Lotissement « Le Clos des Îles »

69380 Civrieux-d'Azergues



## La vie locale

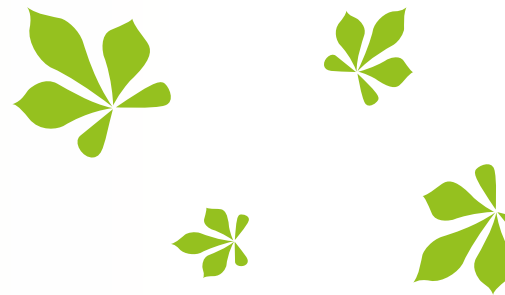


Située aux portes de Lyon et bénéficiant d'un accès direct à l'autoroute A6 (11 km) vers Lyon ou Paris, la commune de Civrieux-d'Azergues dispose d'une gare ferroviaire desservie par de nombreux TER ralliant Lozanne, Tassin ou Lyon Gorge-de-Loup.

De plus, une ligne de car vous permet de rejoindre Lyon-Vaise en moins de trente minutes.

Située dans le lotissement « Le Clos des Îles » à Civrieux-d'Azergues, la maison Natigreen bénéficie d'une situation idéale, proche de toutes commodités telles que des commerces alimentaires de proximité, des enseignes de grande distribution mais également des banques, restaurants, et autres services...

La commune compte deux garderies intercommunales, deux écoles (privée et publique) ainsi qu'un collège privé.



Construisons aujourd'hui les maisons de demain !





Natilia est le premier réseau de constructeurs de maisons individuelles ossature bois en France.

Nos réalisations allient écologie et économies afin de créer des maisons innovantes, modernes et en avance sur les réglementations thermiques.

## Le Projet : une maison à énergie positive



Construire ensemble la maison de demain, c'est le défi que nous vous proposons de relever. En vous offrant des performances thermiques optimales et un faible impact environnemental, nous souhaitons nous tourner vers l'avenir, tout en proposant un rapport qualité/prestation très compétitif.

C'est dans cette logique qu'est née la première maison à énergie positive Natilia. Le mur ossature bois, qui fait la singularité de la marque depuis sa création, est si

performant qu'il ne nécessite aucune transformation pour s'intégrer dans une maison à énergie positive.

Pour répondre aux normes imposées par le label Bepos, nous avons simplement dû doter cette maison d'un système de production d'énergies renouvelables ou encore d'une meilleure perméabilité à l'air. Ces quelques évolutions nous permettent ainsi de créer des maisons à énergie positive, à un tarif très concurrentiel.

## Bienvenue dans votre future maison

La maison Natigreen, se situe aux portes de Lyon, sur la commune de Civrieux-d'Azergues, dans un lotissement récent, « Le Clos des Îles », constitué de pavillons résidentiels.

Construite sur un terrain de 888 m<sup>2</sup>, cette maison de 151m<sup>2</sup> saura vous séduire par ses lignes contemporaines et ses beaux volumes.



Option  
« Énergie Positive »  
bientôt disponible dans  
nos catalogues

## Une maison à vivre

Notre volonté est de créer une maison à vivre, où se mêlent confort, sérénité et plaisir de profiter de son habitat, au sein d'une maison entièrement autonome en énergie.

Nous avons ainsi réuni tous les éléments nécessaires à l'obtention de la norme « énergie positive » tout en privilégiant le bien-être : une maison familiale, accueillante et chaleureuse où il fait bon vivre et recevoir.

Chaque détail est étudié soigneusement pour proposer une finition de qualité. Une cohérence dans le choix des matériaux utilisés et des prestataires permet de renforcer le standard de qualité engagé par Natilia.

L'orientation sud a été pensée pour privilégier la luminosité de votre intérieur mais aussi confort et chaleur.



L'agencement intérieur a été pensé pour répondre à toutes les exigences d'une vie de famille : de larges espaces, plusieurs salles de bain, de nombreux rangements ainsi qu'une grande terrasse.

Une décoratrice d'intérieur dédiée au projet vous apportera ses conseils et son expertise pour personnaliser votre habitat et avoir un intérieur harmonieux qui vous ressemble !



151m<sup>2</sup> de surface habitable  
& garage attenant de 28m<sup>2</sup>



Mur double isolation thermique  
(standard Natilia)



36 panneaux photovoltaïques



Chaudière hybride  
& plafond chauffant



Terrasse carrelée de 40m<sup>2</sup>  
& pergola en aluminium



Peinture, aménagement  
& décoratrice d'intérieure

